

大学統合と図書館組織の改編

主として神戸商科大学附属図書館の事例を中心に

兵庫県立大学事務局
神戸学園都市キャンパス事務部
学術情報課 植川章雄

2004.7.29(木) 京都府立医科大学

本日のスケジュール

- 大学統合 — 背景と過程
兵庫県立3大学をめぐる環境変化
県立3大学から県立大学へ
- 大学統合にともなう図書館統合
何が変わったか - 組織、サービス、運営 -
図書館が関与したことは/できたことは
さて、統合後3ヶ月が経過して
- もし、あなたが図書館統合に巻き込まれたら
どのような視点と姿勢で対応するか

兵庫県立の3大学をめぐる環境変化

1. 大学改革推進の必要

2. 自主性・自律性の確保の必要

3. 地域社会発展への貢献への期待

1. 大学改革推進の必要

- グローバル化、高度情報化などの急速な社会の変化に伴う大学間競争の激化や、18歳人口の減少と大学進学率の上昇を背景とした大学の大衆化が進む中、大学改革の必要性が高まっている。

2. 自主性・自律性の確保の必要

- 国立大学における「法人化」の動きに見られるように、大学運営における自主性・自律性の確保と自己責任体制の確立が求められている。

3. 地域社会発展への貢献への期待

- 県立大学は、これまでの震災復興の経験を生かしつつ、安全・安心な地域づくりや、新産業創造等、地域社会の発展へ向けて、より一層の貢献を果たすことが期待されている。

県立3大学統合の必要性

- こうした環境変化の中で、新しい基本理念のもとに3県立大学を統合し、
 - 総合性(学際分野への対応等各専門資源の総合的活用)
 - 効率性(共通資源の効率的活用)
 - 機動性(学長のリーダーシップによる機動的運営)を發揮することにより社会ニーズに対応した教育研究体制の整備や教育改革の推進、学長のリーダーシップを發揮できる大学運営体制の整備などを効果的に推進し21世紀にふさわしい県立大学を目指す。

新県立大学基本計画(平成13年12月)

【基本理念】

1. 教育の成果を誇り得る大学
2. 独自性の高い研究を行う個性豊かな大学
3. 世界に開かれ、地域とともに発展する大学

新県立大学基本計画の中で 図書館の位置づけは

2 新県立大学の概要

(5) 附属施設等

イ 附属図書館

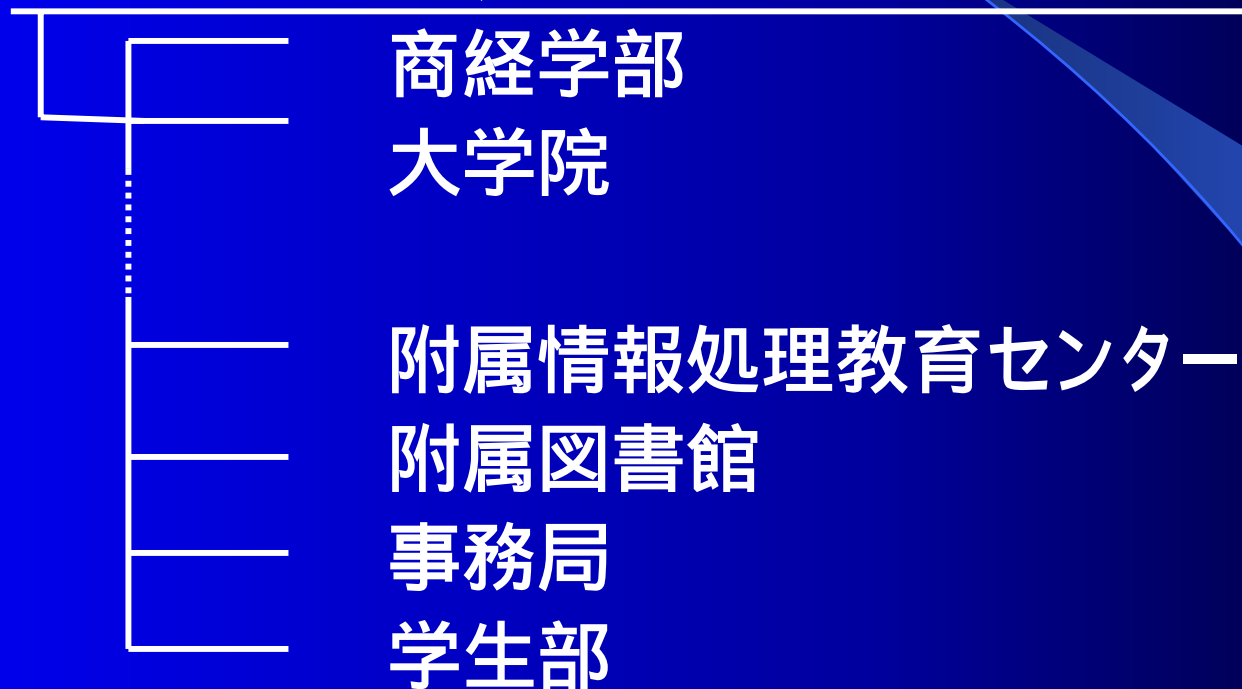
現県立3大学の附属図書館の
ネットワーク化を図る。

統合前の県立3大学

- 神戸商科大学(昭和23年設置、商経学部)
- 姫路工業大学(昭和24年設置、工学部、理学部、環境人間学部)
- 兵庫県立看護大学(平成5年設置、看護学部)

統合前の神戸商科大学組織は

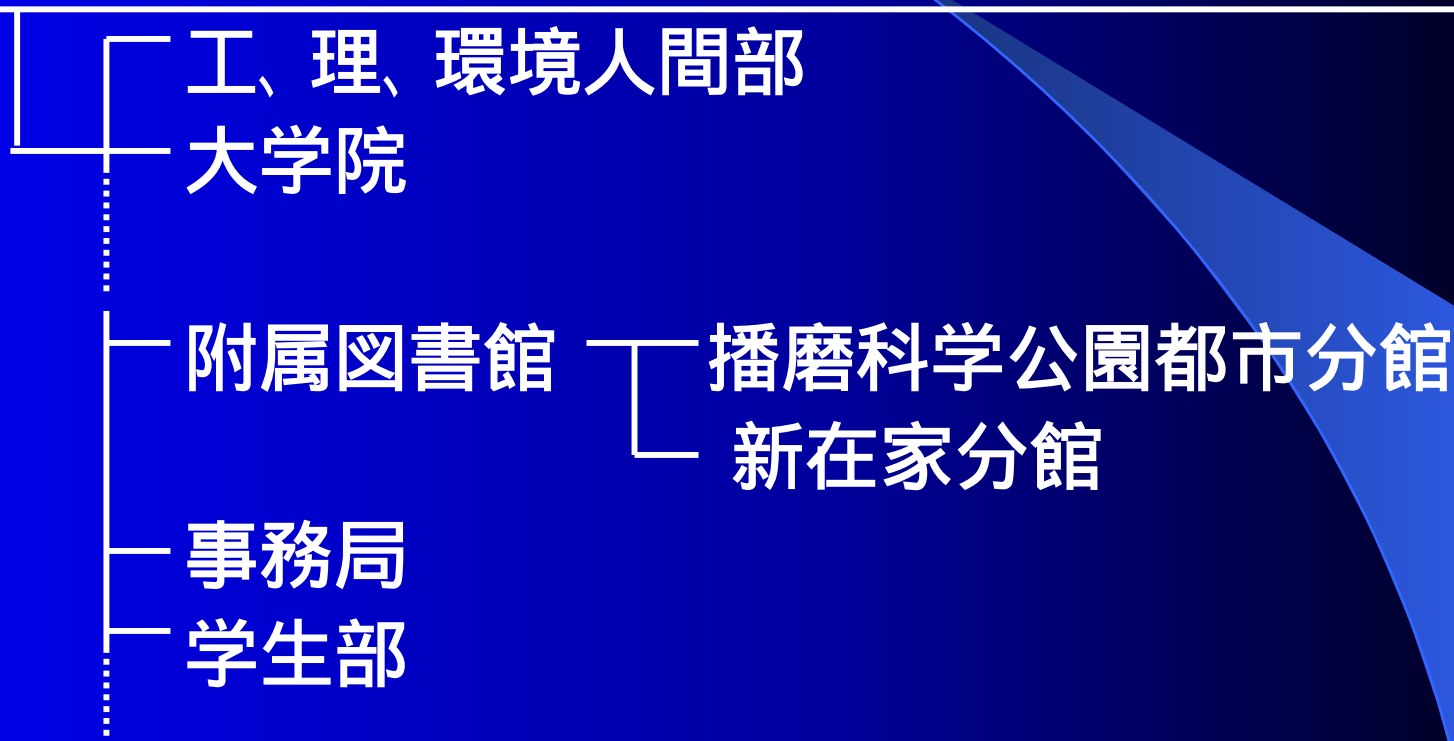
➤ 神戸商科大学(昭和23年設置、神戸市)



教職員 約150名、学部生、院生 約1600名

統合前の姫路工業大学組織は

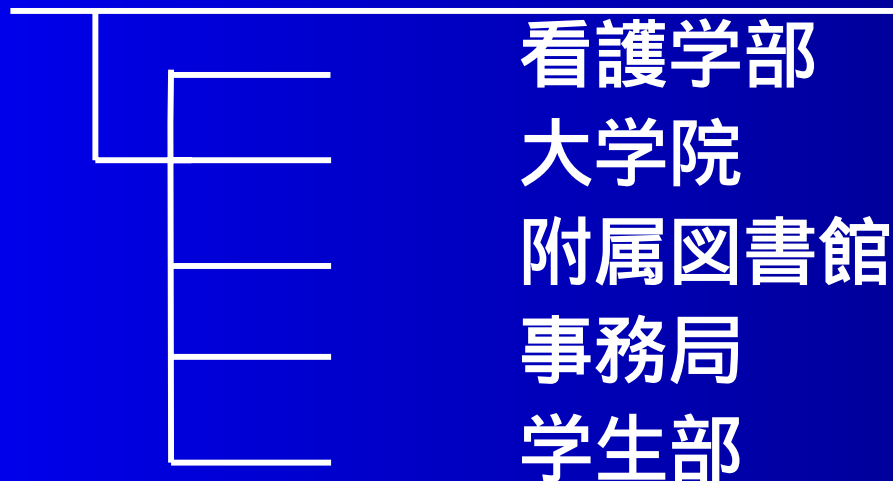
- 姫路工業大学(昭和24年設置、姫路市ほか)



教職員 約460名、学部生、院生 約3400名

統合前の県立看護大学組織は

- 兵庫県立看護大学(平成5年設置、明石市)



教職員 約90名、学部生、院生 約500名

各大学附属図書館の概要 (平成15年4月1日現在)

区分	蔵書数 (千冊)	雑誌数 (誌)	貸出冊数 (冊)	職員数 (人)
神戸商 科大学	461	2955	33805	8 (4)
姫路工 業大学	352	4455	53479	14 (7)
県立看 護大学	54	716	28154	3 (4)
合計	867	8126	115438	25 (15)

統合して大学組織は怎么样了か

➤ 神戸商科大学
商経学部

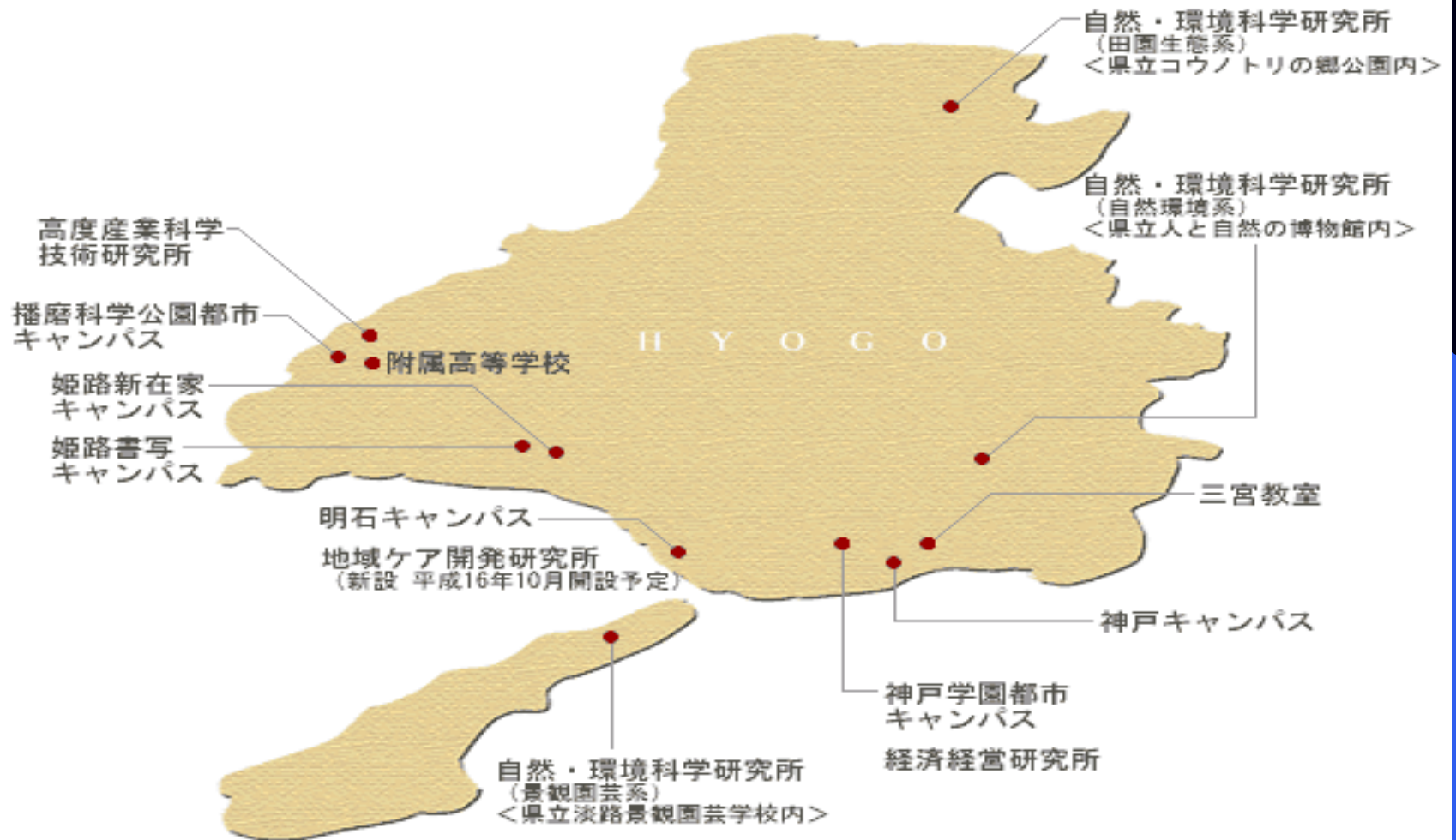
➤ 姫路工業大学
工学部
理学部
環境人間学部

➤ 県立看護大学
看護学部
(新設)

➤ 兵庫県立大学
➤ 経済学部
➤ 経営学部
➤ 工学部
➤ 理学部
➤ 環境人間学部
➤ 看護学部
➤ 応用情報科学研究科

各キャンパス所在地

キャンパス紹介



それでは図書館組織はどうなったか

(新設)

神戸商科大学附属図書館
神戸商科大学附属情報処
理教育センター

姫路工業大学附属図書館
播磨科学公園都市分館
新在家分館

県立看護大学附属図書館

兵庫県立大学
学術総合情報センター

神戸学術情報館
神戸学園都市 "

姫路書写 "
播磨科学公園都市
姫路新在家 "

明石 "

組織を支える職員は (平成16年7月1日現在)

区分	統合前 (5館、情報処理教育センター 合計)	統合後 (学術総合情報センター、6 館合計)
管理監督職	6	6
一般職員	22	23
非常勤職員	16	17

附属図書館から学術総合情報センターへ

- 組織を規定する県立大学設置管理条例上の表現は

【統合前】

(附属図書館)

第6条 大学に附属図書館をおく。

から

附属図書館から学術総合情報センターへ

【統合後】

(学術総合情報センター)

第7条 大学に、第3項の表に掲げる学術情報館を一体的に運営して、学術資料の収集、提供等及び大学の教育、研究等に係る情報化の推進等を行う教育研究施設として、学術総合情報センターを置く。

- 2 学術総合情報センターの位置は、神戸市中央区東川崎町1丁目とする。
- 3 学術総合情報センターに、次の表のとおり学術情報館を置く。

学術総合情報センターと学術情報館

3 学術総合情報センターに、次の表のとおり学術情報館を置く。

➤ 神戸学術情報館

➤ 神戸学園都市学術情報館

➤ 姫路書写学術情報館

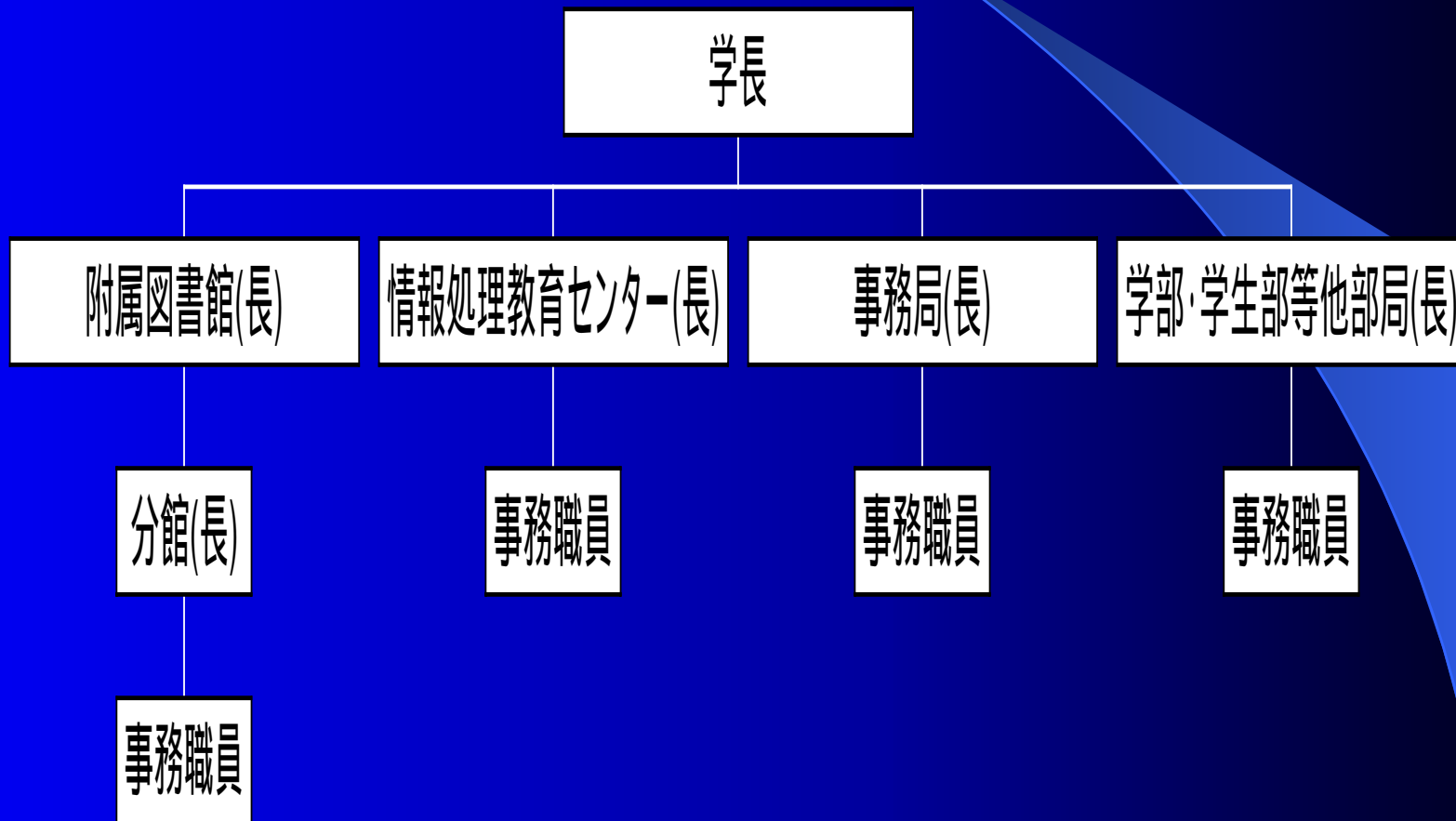
➤ 播磨科学公園都市学術情報館

➤ 姫路新在家学術情報館

➤ 明石学術情報館

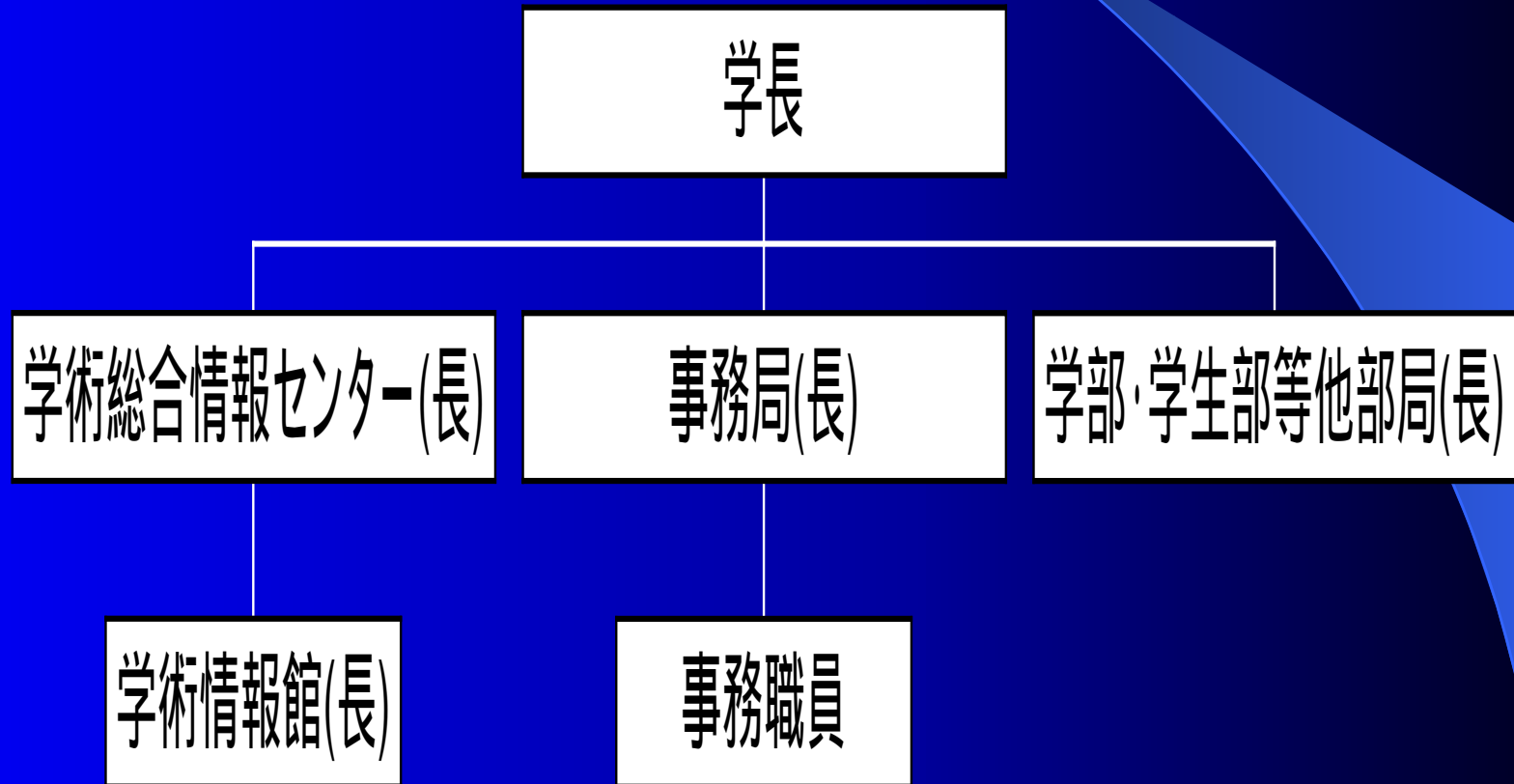
統合前の各大学組織(概念図)

事務職員は各部局に所属

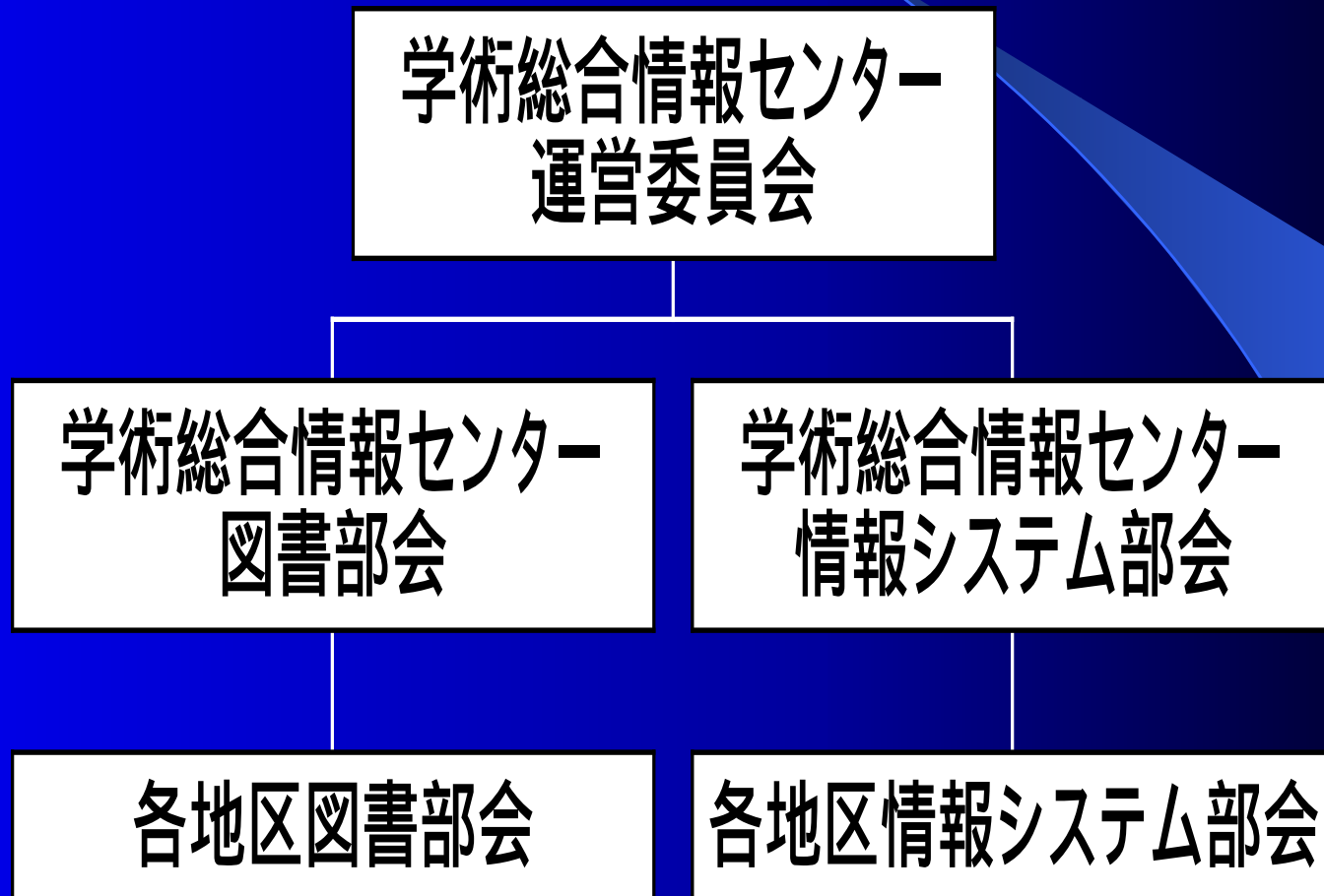


統合後の大学組織(概念図)

事務職員は事務局所属に



統合後の運営委員会組織は(概念図)



統合に向け何を準備したか

【図書館が関与した/できたことは】

- 図書館コンピュータシステム
- 図書館利用規程の整備

図書館コンピュータシステム

【統合前の状況は】

- 3大学で異なるシステム
- リースと買取
- リース期間の相違
- CATPへの対応
- ABC装置の導入・未導入
- データベースの導入・未導入

統合の前提、ポイントは

- 構成員に対する図書館サービスの均霑化
どこかの館でサービスしていることは
全ての館に
- 特に図書館システム周辺サービス
 - ・ 図書自動貸出返却装置の導入
 - ・ 24時間入館
 - ・ データベース(アグリゲータ型)の整備

システム統合スケジュールは

- 統合準備は平成13年9月から開始
- 平成14年度は予算要求のために
- 平成15年度はシステム仕様確定のために
- 平成16年度に業者選定、統合、移行

【評価】

仕様確定までは余裕、今年度は窮屈

システム統合のための事前準備

【特に神戸商科大学では】

ABCに対応するために

館内所在のほぼ全蔵書への装備変更

- ・ OCRラベルからバーコードラベルへ
- ・ センシングラベルからタトルテープへ

作業期間

作業要員

図書館利用規程

【統合前の状況は】

- 開館日の相違
土曜日開館
- 開館時間の相違
午後7時と10時閉館
- 貸出冊数、貸出期間の相違
- 一般公開利用者への貸出
対応、未対応

図書館利用規程

【統合の考え方】

- 合意できる部分を全学の規程で
- 合意できない部分やキャンパス独自の部分は、それに対応できる仕組みを
各学術情報館内規

図書館利用規程

【統一のスケジュール】

- 平成15年11月検討開始
組織や上位規程がみえてこない。
- 平成15年12月末には(案)策定し主管課へ
制定は3月下旬、それからキャンパス独自
部分制定へ。

統合から3ヶ月が経過して

【神戸学園都市の場合】

- 各館間の壁は低くなった。

各館間の貸出増加

物流の仕組み整備が課題

意見交換、相互交流の場の増加

会議や調整の増加

- 対外事務の減少

今は調整期間

統合から3ヶ月が経過して

【神戸学園都市の場合】

神戸商科大学
附属図書館 (8、4)
神戸商科大学
附属情報処理教育センター
(3、1)

()内は職員数(正規、非常勤)

適正規模の要員配置

兵庫県立大学
神戸学園都市
学術情報館
(10、5)

組織の規模に
応じた管理組織

統合から3ヶ月が経過して

【神戸学園都市の場合】

- 図書部門と情報部門の融合
建物が別棟

課内コミュニケーションが希薄
になりがち

- 業務の性格が異質

情報内容の提供と情報基盤の提供

情報で括り、組織を統合できるか

図書館統合に直面したら

- 図書館の存在意義を確立させておくこと。
利用者の望むものを提供する。
日々の積み重ね。
- 基準となる図書館になっておくこと。
普遍的で合理的な基準
中長期的な視点で基準を選択



概要
Outline

経済学部
Economics

経営学部
Business Administration

工学部
Engineering

理学部
Science

環境人間学部
Human Science and Environment

看護学部
College of Nursing Art and Science

全学共通教育
Liberal Arts and Sciences Programs

大学院 研究科
Graduate Schools

附属施設
Reserch Institutes

キャンパスライフ
Campus Life

関係者の皆様から届いた開学メッセージ

資料請求の仕方

資格情報

入試情報

就職・進路情報

国際交流

生涯学習

産学連携

Topics & News
兵庫県立大学からの最新情報

サイトマップ
兵庫県コミュニティリンク

MAP・アクセス
21世紀COEプログラム



新設!! 大学院応用情報科学研究科

兵庫県のホームページへ